

Lot n° : **236**

Section : **ZL**

N° : **-**

Superficie : **508m<sup>2</sup>**

Superficie de plancher maximale : 210m<sup>2</sup>

DEPARTEMENT DE LA VENDEE

# VILLE DE LA ROCHE SUR YON

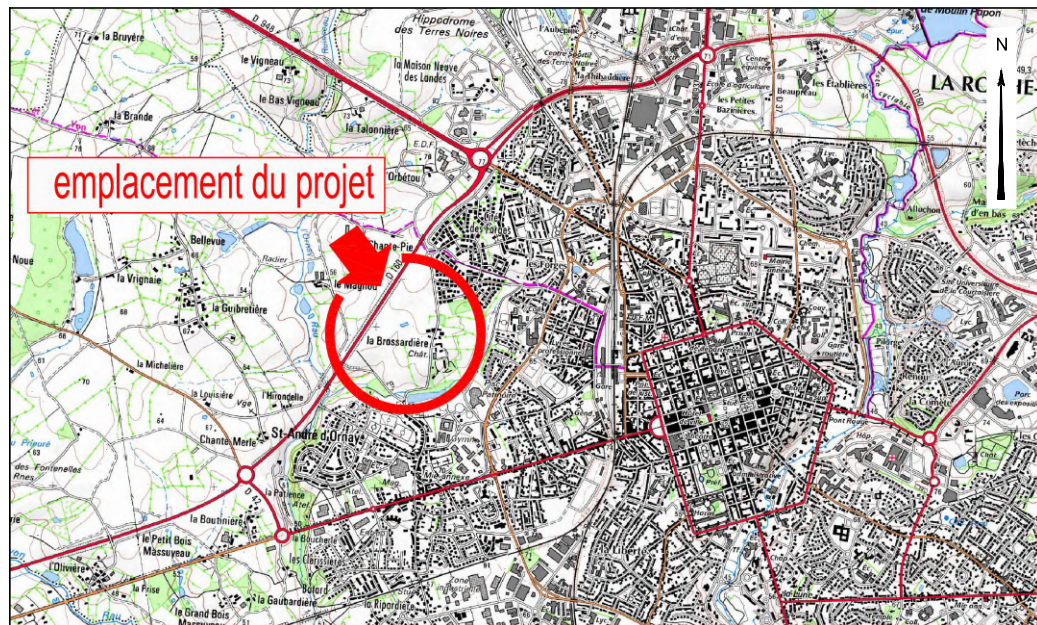
Rue de la Brossardière

## Lotissement à usage principal d'habitation "Les Domaines de la Brossardière" Ilot 4 - Tranche 7

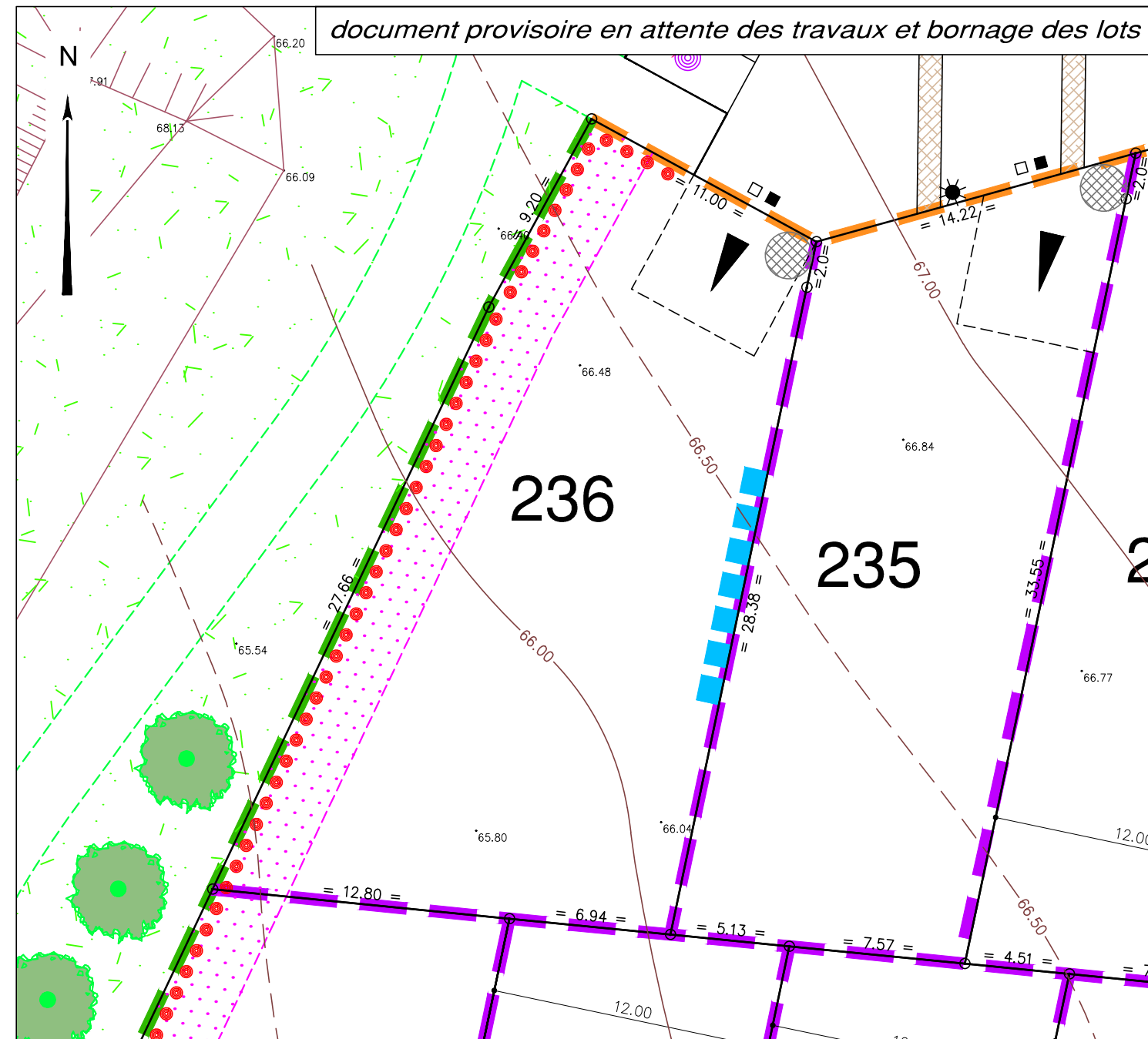
autorisé par arrêté N°PA 085 191 22 Y0005 du 18 novembre 2022

### PLAN INDIVIDUEL PROVISOIRE

#### PLAN DE SITUATION



#### PLAN D'ENSEMBLE



#### LEGENDE

- Zone non constructible
- Accès automobile privatif interdit
- Implantation partielle obligatoire en limite séparative
- Emplacement obligatoire de l'accès automobile et du parking privatif non clos (dimension 6.00m x 5.00m minimum et 6.00m x 6.00m minimum le long des voies de 5m de largeur)
- Emplacement des places de stationnement publiques
- Plantation projetée (emplacement de principe)
- Espace Vert (engazonnement)
- Végétation existante conservée

#### LÉGENDE CLÔTURE

- Clôture à l'alignement sur la voie portant l'accès au lot
- Clôture en limites séparatives et en fonds de lots ne donnant pas sur des espaces communs ou des voies de circulation
- Clôture en limites séparatives et en fonds de lots donnant sur des espaces communs ou des voies de circulation

Ouvrages hors sol : (emplacement et cote à titre indicatif)

- 00.00 - cote terrain naturel (nivellement effectué avant travaux de viabilité)
- + (00.00) - cote projet voirie indicative (à vérifier après travaux de finition)
- - regard tabouret EU
- - regard tabouret EP
- ☼ - candélabre
- ⊗ - emplacement indicatif du coffret électrique/ du regard téléphone et du citerneau AEP



Ouvrages hors sols :

Position non contractuelle n'engageant pas la responsabilité du concepteur. Des modifications pouvant intervenir à l'exécution des travaux, avant tout projet de construction, les acquéreurs devront impérativement vérifier le positionnement définitif des ouvrages (AEP, EU/EP, Electrique, GAZ, Téléphone, candélabres).

Maître d'Ouvrage



Brossardière Aménagement  
Moulin Neuf  
85 000 LA ROCHE SUR YON



Terimmo Atlantique  
22, Rue Benjamin Franklin  
85000 LA ROCHE SUR YON  
Tel : 02 51 41 06 15



SAFIR  
Moulin Neuf  
85 000 LA ROCHE SUR YON

Paysagiste - Concepteur

Lorraine DODAINAS  
GEOUEST



DES EXPERTS POUR DES CONSEILS SUR MESURE

www.geouest.fr

26 rue J.Y. Cousteau - BP 50352  
85009 LA ROCHE-SUR-YON CEDEX  
Tél. 02 51 37 27 30 - contact@geouest.fr

DOSSIER L22.550  
Référence AUTOCAD L22550-ind.DWG

DATE 02/12/2022  
DATE DE MODIFICATION 09/12/2022

ECHELLE 1/250



GÉOMÈTRE-EXPERT  
GARANT D'UN CADRE DE VIE DURABLE

www.geouest.fr