

Lot n° : 25

Section : BX

N° : -

Superficie : 475 m²

Superficie de plancher maximale : 240 m²

DEPARTEMENT DE LA VENDEE

COMMUNE DE SAINT JEAN DE MONTS

Impasse des Bourlaines

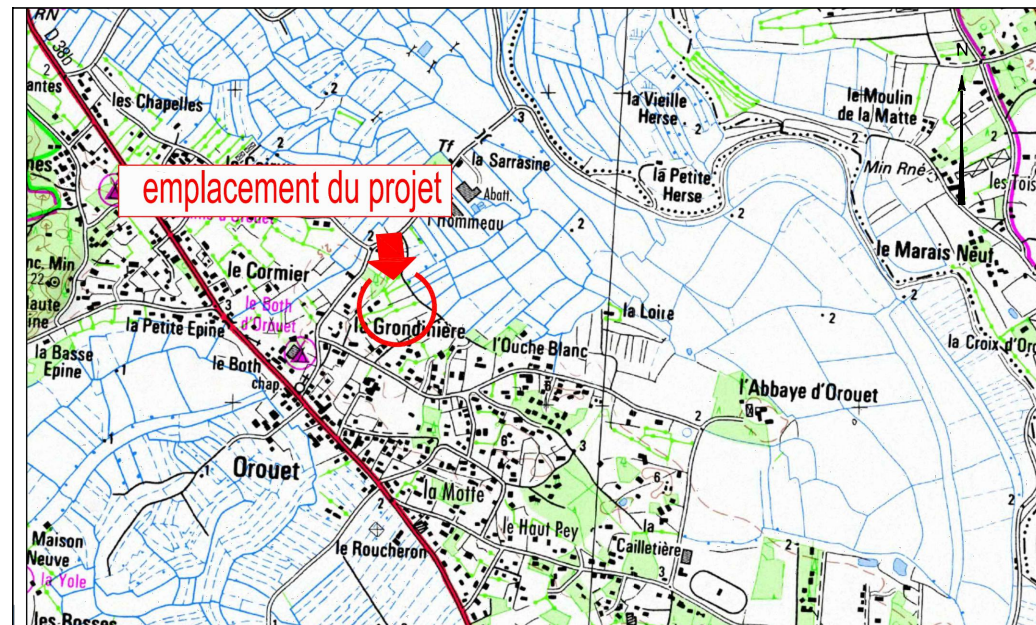
Lotissement à usage principal d'habitation

LE JOSSELIN

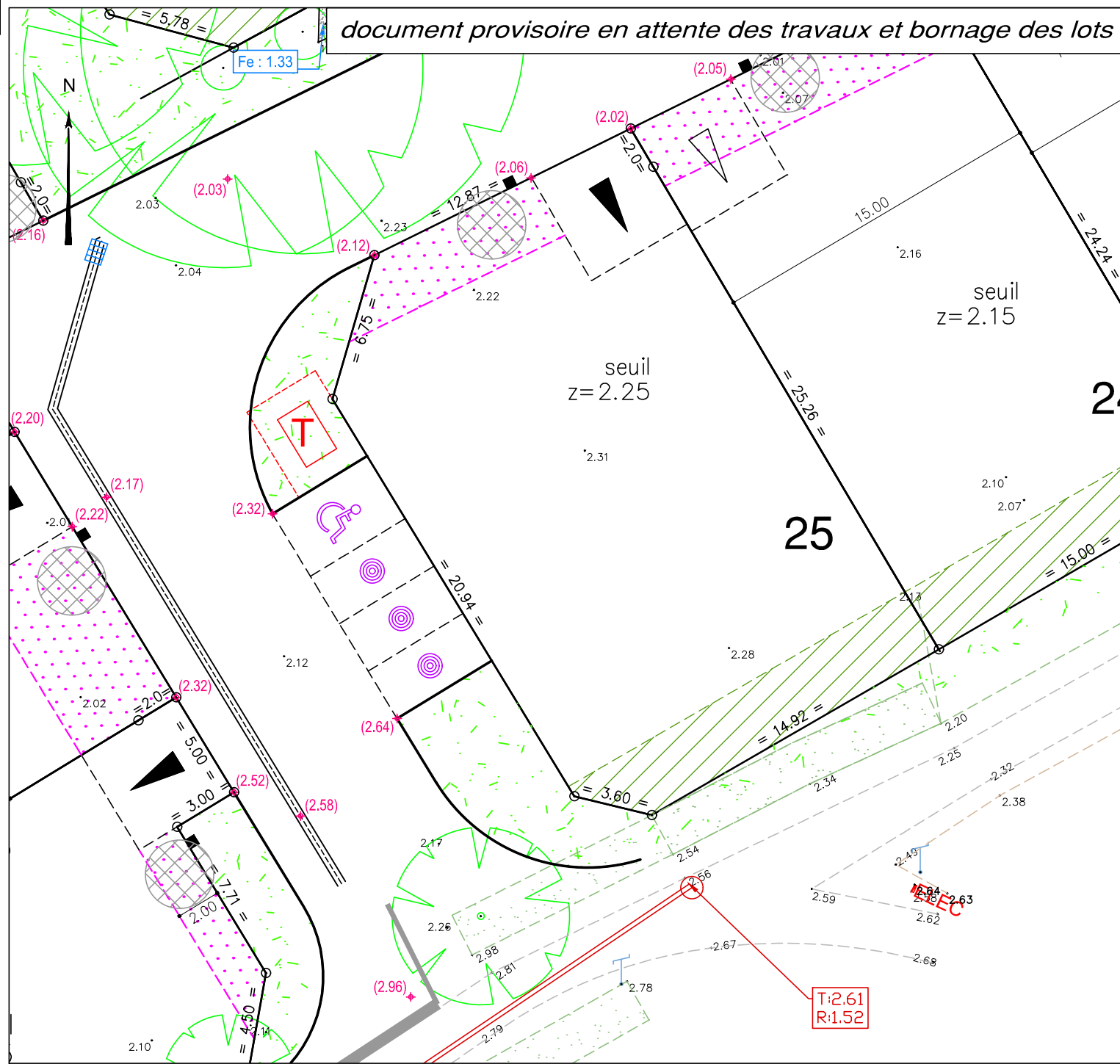
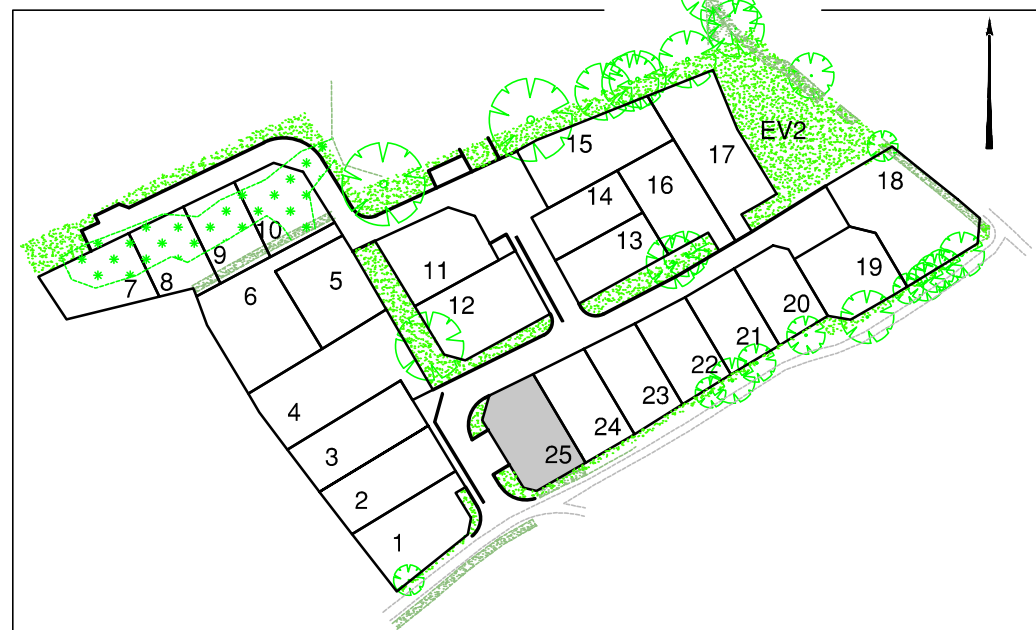
autorisé par arrêté N°PA 085 234 22 C0009 du 8 juillet 2022

PLAN INDIVIDUEL PROVISOIRE

PLAN DE SITUATION



PLAN D'ENSEMBLE



LEGENDE

- Zone non constructible
 - Zone non constructible de protection de la végétation existante (zone d'implantation possible d'annexes indépendantes à ossature bois ou d'aspect similaire sans fondations).
 - Accès automobile privatif interdit
 - Emplacement préférentiel de l'accès automobile et du parking privatif non clos (dimension 5.00m x 5.00m minimum)
 - Emplacement obligatoire de l'accès automobile et du parking privatif non clos (dimension 5.00m x 5.00m minimum)
 - Emplacement des places de stationnement publiques
 - Espace Vert (engazonnement ou plantation arbustive)
 - Végétation existante
 - Aire de présentation containers ordures ménagères
 - seuil
cote seuil minimum de la construction
 - Talusage de voirie dans l'emprise du lot
 - 00.00 - cote terrain naturel (nivellement effectué avant travaux de viabilité)
 - (00.00) - cote projet voirie indicative (à vérifier après travaux de finition)
 - regard tabouret EU
 - T : ... - cote tampon du regard EU
 - rEU : 0.80 - cote radier du branchement EU (à vérifier sur place)
 - candélabre
 - emplacement indicatif du coffret électrique/du regard téléphone et du citerneau AEP
- Les eaux de drainage sont gérées à la parcelle avec trop plein sur la voirie
- signe d'appartenance de mur
- borne OGE
- Ouvrages hors sols :**
Position non contractuelle n'engageant pas la responsabilité du concepteur.
Des modifications pouvant intervenir à l'exécution des travaux, avant tout projet de construction, les acquéreurs devront impérativement vérifier le positionnement définitif des ouvrages (AEP, EU/EP, Electrique, GAZ, Téléphone, candélabres).

Maître d'Ouvrage



TERAMENAGEMENT
6, Boulevard Eiffel
Zone artisanale La Verdure
85170 BELLEVILLE-SUR-VIE

Paysagiste concepteur

Lorraine DONDAINAS
Paysagiste concepteur - Urbaniste OPQU



DES EXPERTS POUR DES CONSEILS SUR MESURE
www.geouest.fr

26 rue J.Y. Cousteau - BP 50352
85009 LA ROCHE-SUR-YON CEDEX
Tél. 02 51 37 27 30 - contact@geouest.fr

DOSSIER L21975
Référence AUTOCAD L21975IND.DWG

DATE 25/07/2022
DATE DE MODIFICATION

ECHELLE 1/250



www.geouest.fr